



ООО «Димелиора»

ИНН 5506229771, г.Омск, ул. Степанца, д.3, пом. 21П,
+7-913-633-52-05, dimeliора@bk.ru

**Проект планировки территории,
проект межевания территории
в Седельниковском муниципальном районе Омской
области, с. Кейзес, предусматривающий
размещение объекта: «Строительство моста,
расположенного по адресу: Омская
область, Седельниковский район, с. Кейзес на
расстоянии 1 км от въезда в с. Кейзес
со стороны с. Седельниково»**

ТОМ 5

**ОСНОВНАЯ ЧАСТЬ ПРОЕКТА МЕЖЕВАНИЯ ТЕРРИТОРИИ
(УТВЕРЖДАЕМАЯ)**

ГРАФИЧЕСКАЯ ЧАСТЬ

ШИФР 02-11/2-12-2024-ПМТ.5

Директор



А.И. Зазворка

Омск 2024

СОСТАВ ДОКУМЕНТАЦИИ ПО ПЛАНИРОВКЕ ТЕРРИТОРИИ

Номер тома	Обозначение	Наименование	Примечание
1	Том 1 (утверждаемая графическая часть ПП)	Основная часть проекта планировки территории. Графическая часть	
2	Том 2 (утверждаемая текстовая часть ПП)	Основная часть проекта планировки. Положение о размещении объектов капитального строительства.	
3	Том 3 (графические материалы по обоснованию ПП)	Материалы по обоснованию проекта планировки территории. Графическая часть	
4	Том 4 (текстовые материалы по обоснованию ПП)	Материалы по обоснованию проекта планировки территории. Текстовая часть	
5	Том 5 (утверждаемая графическая часть ПМТ)	Основная часть проекта межевания территории. Графическая часть	
6	Том 6 (утверждаемая текстовая часть ПМТ)	Основная часть проекта межевания территории. Пояснительная записка	
7	Том 7 (графические материалы по обоснованию ПМТ)	Материалы по обоснованию проекта межевания. Графическая часть	

ВЕДОМОСТЬ ЧЕРТЕЖЕЙ

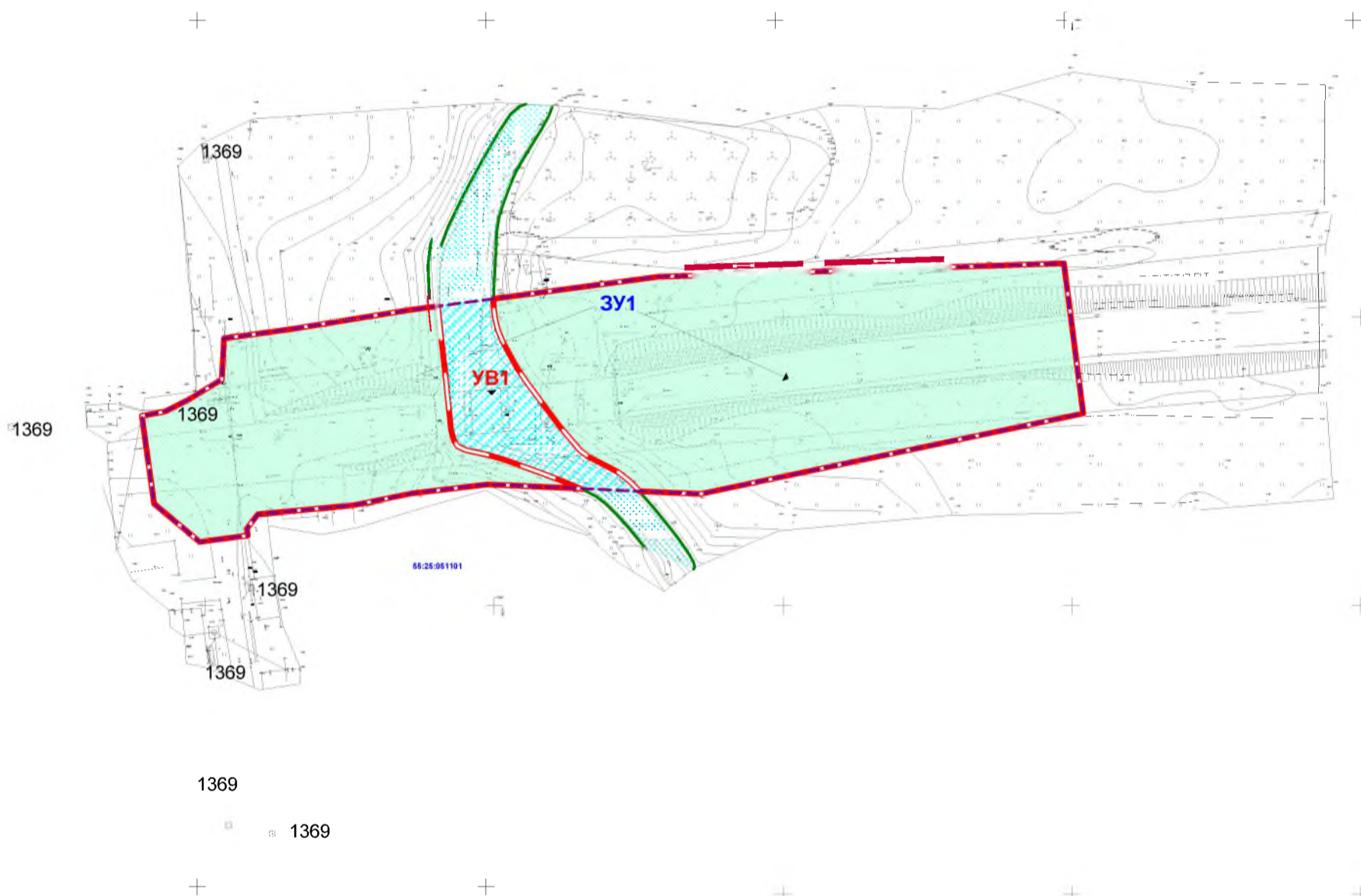
№ п/п	Наименование	Количество листов	Масштаб
04	Чертеж межевания территории с отображением данных ЕГРН	1	1:1000
	Каталог координат образуемых земельных участков	2	

ЧЕРТЕЖ МЕЖЕВАНИЯ ТЕРРИТОРИИ С ОТОБРАЖЕНИЕМ ДАННЫХ ЕГРН


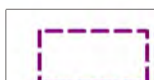





М 1:1000

Перечень образуемых земельных участков

№ п.п.	Условный номер ЗУ	Площадь, кв.м.	Вид разрешенного использования в соответствии с ПЗЗ	Способы образования земельных участков
1	:ЗУ1	4 676	Земельные участки (территории) общего пользования (12.0)	образование из земель, государственная собственность на которые не разграничена
	ИТОГО	4 676		



УСЛОВНЫЕ ОБОЗНАЧЕНИЯ

-  Граница территории, в отношении которой осуществляется подготовка проекта межевания территории
-  Граница территории, в отношении которой осуществляется подготовка проекта планировки территории
-  Граница и условный номер образуемого земельного участка общего пользования
-  Граница и кадастровый номер земельного участка, учтенного в ЕГРН
-  Граница и номер кадастрового квартала
-  Граница и условный номер территории водопользования
-  Береговая линия

Примечание:

1. Красные линии настоящим проектом не устанавливаются, в связи с чем, отсутствуют линии отступа от красных линий.
2. В границах территории проектирования отсутствуют границы публичных сервитутов.
3. В границах территории проектирования сформирована территория водопользования :УВ1, расположенная на землях водного фонда

						02-11/2-12-2024-ПМТ.5			
						Строительство моста, расположенного по адресу: Омская область, Седельниковский район, с. Кейзес на расстоянии 1 км от въезда в с. Кейзес со стороны с. Седельниково			
Изм.	Кол.уч.	Лист	№ док.	Подпись	Дата	Утверждаемая часть	Стадия	Лист	Листов
				<i>А.И. Зазворка</i>	12.24.		ПМТ	1	1
М 1:1000						Чертеж межевания территории с отображением данных ЕГРН		ООО "Димелнора"	

**Координат характерных точек границ
образуемых земельных участков**

Площадь участка 4 676 кв.м.

Система координат МСК-55

Каталог координат границ участка

Номер точки	Дирекционный угол	Длина линии, м	Координаты	
			X	Y
н1			700 282,86	2 310 239,02
н2	79° 18,1'	4,09	700 283,62	2 310 243,03
н3	62° 48,2'	4,41	700 285,63	2 310 246,96
н4	58° 53,7'	6,88	700 289,19	2 310 252,85
н5	3° 11,7'	7,13	700 296,31	2 310 253,25
н6	82° 7,6'	11,76	700 297,92	2 310 264,90
н7	80° 48,4'	20,36	700 301,18	2 310 285,00
н8	82° 12,3'	5,29	700 301,89	2 310 290,24
н9	174° 6,8'	4,27	700 297,64	2 310 290,68
н10	173° 22,0'	8,56	700 289,14	2 310 291,67
н11	174° 23,2'	8,75	700 280,43	2 310 292,52
н12	164° 50,5'	1,95	700 278,55	2 310 293,03
н13	145° 57,5'	1,13	700 277,61	2 310 293,67
н14	114° 11,5'	1,60	700 276,96	2 310 295,12
н15	102° 46,1'	1,41	700 276,64	2 310 296,50
н16	101° 39,9'	1,70	700 276,30	2 310 298,16
н17	105° 3,3'	3,64	700 275,35	2 310 301,68
н18	109° 50,1'	6,37	700 273,19	2 310 307,67
н19	111° 3,6'	4,19	700 271,68	2 310 311,59
н20	112° 38,6'	3,89	700 270,19	2 310 315,17
н21	292° 11,4'	0,28	700 270,29	2 310 314,92
н22	272° 38,4'	16,02	700 271,03	2 310 298,91
н23	263° 14,7'	13,34	700 269,46	2 310 285,66
н24	258° 30,4'	10,17	700 267,43	2 310 275,69
н25	264° 30,0'	16,70	700 265,83	2 310 259,07
н26	217° 20,0'	3,06	700 263,40	2 310 257,21
н27	173° 18,4'	1,22	700 262,18	2 310 257,35
н28	262° 25,8'	8,44	700 261,07	2 310 248,99

(продолжение на листе 2)

(продолжение)

Номер точки	Дирекционный угол	Длина линии, м	Координаты	
			X	Y
н28	309° 59,3'	10,27	700 261,07	2 310 248,99
н29	352° 7,7'	15,33	700 267,67	2 310 241,12
н1			700 282,86	2 310 239,02
н30	82° 24,6'	28,72	700 303,16	2 310 299,91
н31	88° 5,1'	70,30	700 306,95	2 310 328,39
н32	172° 39,1'	26,22	700 309,30	2 310 398,64
н33	258° 7,2'	67,76	700 283,30	2 310 401,99
н34	272° 38,6'	10,59	700 269,35	2 310 335,68
н35	318° 1,2'	1,36	700 269,83	2 310 325,10
н36	314° 16,3'	1,30	700 270,84	2 310 324,20
н37	307° 43,1'	2,29	700 271,75	2 310 323,27
н38	297° 9,5'	1,87	700 273,15	2 310 321,45
н39	297° 21,3'	3,91	700 274,00	2 310 319,79
н40	307° 32,3'	1,83	700 275,80	2 310 316,32
н41	319° 45,0'	5,38	700 276,91	2 310 314,87
н42	323° 4,3'	9,30	700 281,02	2 310 311,39
н43	325° 36,3'	3,34	700 288,45	2 310 305,81
н44	331° 46,6'	5,24	700 291,21	2 310 303,92
н45	337° 21,0'	2,12	700 295,82	2 310 301,44
н46	346° 17,7'	2,02	700 297,78	2 310 300,63
н47	353° 22,1'	2,03	700 299,74	2 310 300,15
н48	0° 0,0'	1,40	700 301,76	2 310 299,91
н30			700 303,16	2 310 299,91