

Седельниковский
муниципальный район
Омской области





СВЕДЕНИЯ О МУНИЦИПАЛЬНОМ РАЙОНЕ

Седельниковский муниципальный район образован в 1924 году. Расстояние от с. Седельниково до областного центра – г. Омска 297 км.



В состав района входят 11 сельских поселений, 34 населенных пункта. Численность населения на 01.01.2024 г. – 8 285 человек (мужчин 3 892, женщин – 4393).

УНИКАЛЬНОСТЬ РАЙОНА



- Одной из особенностей Седелниковского района является его культурное наследие.



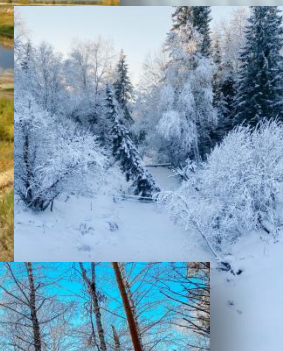
- Дикая природа и великолепные пейзажи Седелниковского района покоряют своей красотой.



ГЕОГРАФИЧЕСКОЕ ПОЛОЖЕНИЕ



Седельниковский район расположен в северо-восточной части Омской области. Общая площадь территории района составляет 5220 квадратных километров. На востоке район граничит с Томской и Новосибирской областями, на юге - с Муромцевским районом, на западе и севере - с Тарским районом Омской области. Территория района расположена вдоль главной водной магистрали, реки Уй.



Район расположен в резко континентальной климатической зоне. Основными чертами температурного режима являются: достаточно холодная зима; теплое, но не продолжительное лето; короткие осень и весна; резкие колебания температуры воздуха. Годовое количество осадков составляет 320 - 430 мм. Высота снежного покрова в среднем составляет 35 - 50 см. Продолжительность периода с устойчивым снежным покровом в среднем составляет 160-170 дней.

ПРИРОДА



Основные природные ресурсы района - лесные ресурсы. Под лесом и кустарником занято более 59,7 % площади района. Из древесных пород наибольшее распространение имеют береза и осина. На повышенных элементах рельефа встречаются сосновые, еловые и смешанные боры



Продукты леса. На заболоченной территории произрастают клюква, брусника, голубика, черника. Есть значительные площади «кедрачей», в хорошие урожайные годы одно дерево дает до 20-30 кг полезных кедровых орехов. В лиственных и сосновых лесах много грибов.

Водные объекты занимают 20,8% территории района: 35 рек – Уй, Шайтанка, Малый Шиш, Шиш и др., 21 озеро – Терлегуль, Богдановское, Шоталовское, Терлегуль и др.



ЭКОНОМИКА РАЙОНА



Ключевые отрасли экономики района

В экономике района занято:
229 хозяйствующих субъекта

Сельское хозяйство:

➤ Посевные площади:

➤ Всего 7175 га

➤ Валовый сбор зерновых культур – 8136 тонн

➤ Общая урожайность 14 ц/га.

Поголовье:

➤ КРС – 2512;

➤ Свиной – 1972;

➤ Лошадей – 369;

➤ Овец и коз 554;

➤ Птица - 7790

Пищевая промышленность:

Объем производства продукции

в год (тонн) :

➤ Молоко – 467;

➤ Сливочное масло – 64,8;

➤ Сыр, творог, сметана – 110,1;

➤ Хлебобулочные изделия – 500;

➤ Комбикорм и отруби – 420.

Лесозаготовка и деревопереработка:

➤ Площадь лесного фонда – 425 тыс. га.;

➤ Общий запас древесины - 37,9 млн. куб. м.;

➤ Заготовка древесины – 59,4 тыс. куб.

17 предприятий



7 предприятий



13 предприятий



ЭКОНОМИКА РАЙОНА



Крупные предприятия и хозяйства



**ОАО «Маслодельный завод
Седельниковский»**
производство сливочного масла,
питьевого молока, сыра и сырных
продуктов



ИП Худорожков И.Я.
Распиловка и
строгание древесины



**СПК «Евлантьевский», СПК «Рагозинский»,
СПК «Куйбышевский»**
Выращивание зерновых, кормовых культур и
крупного рогатого скота молочного направления



ИП Турченко А.В.
Производство хлеба
и кондитерских
изделий

ЭКОНОМИКА РАЙОНА



Вакансии

- Врач – хирург
- Врач- акушер – гинеколог
- Врач –педиатр
- Фельдшер ФАП
- Учитель (начальных классов, физики, химии, биологии, иностранного языка)
- Психолог
- Бухгалтер
- Ветеринарный фельдшер
- Пекарь
- Продавец
- Тракторист
- Водитель
- Машинист(кочегар) котельной
- Машинист автогрейдера

Востребованные профессии

- Врач
- Фельдшер ФАП
- Воспитатель
- Педагог дополнительного образования
- Учитель
- Ветеринарный фельдшер
- Агроном
- Зоотехник
- Оператор (машинного доения)
- Животновод
- Тракторист
- Психолог



ОБРАЗОВАНИЕ



11 школ –
1090 учащихся



7 точек роста –
738 школьников



3 детских сада
7 дошкольных групп
– 305 воспитанников



1 детский дом
творчества – 486
обучающихся



16 образовательных
учреждений
1990 детей
187 педагогов

БПОУ «Седельниковский
агропромышленный
техникум» - 214 студентов



МЕДИЦИНА



БУЗОО «Седельниковская ЦРБ»

На 01.01.2024г.:

физических лиц – 147 человек,

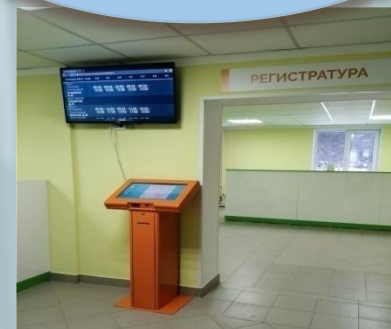
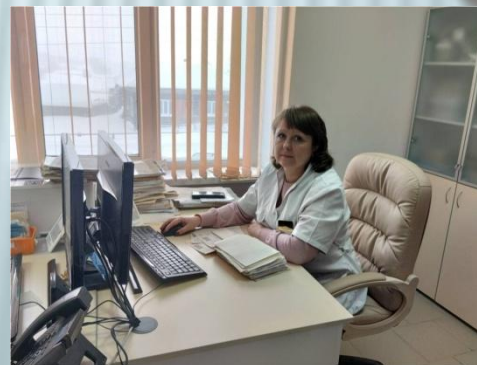
из них врачи – 16 человек

средние медицинские работники

прочий персонал – 46 человека



7 фельдшерско-
акушерских
пунктов



КУЛЬТУРА



**Межпоселенческий
социально-
культурный
досуговый центр
«СВЕТОЧ»
(4 филиала)**



**Седельниковская
межпоселенческая
центральная
библиотека
(11 филиалов)**



**174 клубных формирований
учреждений культуры
2567 участников**

**Межпоселенческий
музей истории, 200
экскурсий в год**



**9 народных и
образцовых
коллективов**



**Седельниковская
школа искусств –
250 учащихся**

СПОРТ



Для занятий физической культурой и спортом в Седелниковском районе имеются 20 спортивных сооружений – 13 спортивных залов, семь многофункциональных площадок, современный физкультурно-оздоровительный комплекс «Сибиряк».

Различными видами спорта систематически занимаются более 500 человек, наиболее популярны секции по волейболу, баскетболу, лыжным гонкам и биатлону. Наши спортсмены успешно защищают честь района на областных и всероссийских соревнованиях.





КУЛЬТУРНО - ДОСУГОВАЯ ДЕЯТЕЛЬНОСТЬ РАЙОНА

День села Седельниково

Празднование Дня села является важным событием для нескольких поколений седельниковцев, а центральная площадь всегда выступает местом объединения гостей и жителей, сердцем праздника. В этот праздничный день торговые ряды, игровые площадки, тематические фотозоны, выставки и аттракционы встречают односельчан и гостей праздника, а творческие коллективы радуют новыми вокальными и хореографическими номерами.





Масленица

Масленица — самый веселый, шумный, любимый народный праздник. В масленичную неделю Седельниковцы провожают зиму и встречают весну, а в воскресенье устраивают массовые гуляния, катаются в упряжках, сжигают чучело, водят хороводы и пекут блины на свежем воздухе.



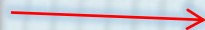


РЕАЛИЗАЦИЯ ПРОГРАММЫ ПЕРЕСЕЛЕНИЯ

Государственная программа Омской области "Оказание содействия добровольному переселению в Омскую область соотечественников, проживающих за рубежом" реализуется на территории Седельниковского муниципального района с 2009 года

Выплачено:

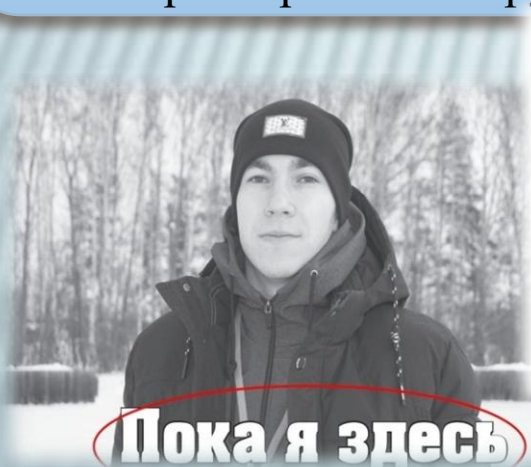
- Единовременное «подъемное» пособие в размере 219 234 рублей;
- Компенсация расходов по договору найма (поднайма) жилого помещения в размере 120 000 рублей



За 15 лет на территорию Седельниковского муниципального района прибыло 23 участника программы и 19 членов их семей



63 консультации получили соотечественники в ходе социальной и трудовой адаптации



Контакты для получения дополнительной информации



Администрация Седельниковского муниципального района:

Адрес: с Седельниковский, ул. Избышева, д. 18А

Телефон: (38164) 21-4-01

Email: sedel.org@mail.ru

Седельниковский отдел Межрайонного управления Министерства труда и социального развития Омской области № 5:

Адрес: с. Седельниково, ул. 40 лет ВЛКСМ, 2Б

Телефон: (38164) 21-2-67, 21-2-64

Email: sedelnik_tu@mtsr.omskportal.ru

Казенное учреждение Омской области "Центр занятости населения Седельниковского района"

Адрес: с. Седельниково, ул. Кропотова, д. 12

Телефон: (38164)21-8-82

Email: sedlo_czn@mtsr.omskportal.ru